



CONGRÈS APDPE "NOUVELLE LOI SUR LA SÉCURITÉ PRIVÉE: OMBRES ET LUMIÈRES"

TOLEDO, DU 27 AU 29 MARS

ESPACES DU CONGRÈS À TOLÈDE

Les murs qui entourent le centre historique de Tolède ont son origine à l'époque romaine, mais dans le septième siècle, quand, sous le roi Wamba, ont été reconstruits et ont donné à la ville son caractère pratiquement imprenable. Des remparts qui protégeaient la ville jusqu'à ce que Alfonso VI est venu, en 1085, et reconquis Tolède.

La porte de Bisagra, dont l'étymologie remonte à l'arabe, avec un sens qui serait "nouvelle porte de la Sagra" date du XVIe siècle, et est le monument qui accueille et annonce quelque chose de la splendeur qui est en Tolède.

Le réseau de rues, les pentes et la condensation de nombreux sites, dans un espace relativement petit comme le centre historique de Tolède, offre énorme ampleur de la beauté de cette ville des trois cultures.

Par conséquent, on a évalué la possibilité de développer notre Congrès dans la ville fortifiée de Tolède, qui promet la connaissance de la ville, l'occasion de se promener par les rues et ne pas compter sur un transport. **Inversement, les hôtels et autres établissements qui sont dans ce milieu sont des petits établissements à capacité limitée, donc il n'est pas possible d'avoir une seule enclave d'hébergement. La APDPE a bloqué certaines chambres, pas beaucoup, en plusieurs endroits, mais ne provoque pas de perturbations majeures pour rester dans d'autres hôtels de la ville, parce que pendant le Congrès on va faire les activités dans les différents quartiers de la ville, que nous détaillerons et c'est possible parcourir la ville en quelques minutes.**

* Il est conseillé de ne pas retarder les réservations dans les hôtels, en raison du grand nombre d'événements liés autour d'El Greco 2014 qui entravent, sans aucun doute, ces réserves.

Comme le véhicule n'est pas nécessaire à l'intérieur de la vieille ville et la plupart des hôtels n'ont pas de stationnement, vous pouvez laisser votre voiture dans un parking public gratuit à l'extérieur de la ville fortifiée (Avenida Castilla La Mancha, 2), voici tous les détails <http://www.parkopedia.es/aparcamiento/garaje/safont/45003/toledo/>

1.- PALACIO DE CONGRESOS “EL GRECO” DE TOLEDO – PALAIS DE CONGRÈS “EL GRECO” DE TOLÈDE

Paseo del Miradero s/n - Tolède

Le Palais de Congrès de Tolède est situé dans le centre historique de la ville, au-dessus d'un rocher escarpé qui entoure et isole presque entièrement autour du fleuve Tage. Il est situé tout près de la place de Zocodover, le cœur de la ville pour la plupart de son histoire.

Le Congrès se déroulera jeudi, journée complète, et vendredi, à midi, 27 et 28 Mars.



2.- HOTELES - HÔTELS

HOTEL FONTECRUZ PALACIO EUGENIA DE MONTIJO*****

Plaza Juego de Pelota, 7 – Toledo

recepcion@fontecruztoledo.com

<http://www.fontecruzhoteles.com>

Situé dans le centre historique de la ville, à seulement 200 mètres de la cathédrale. Le bâtiment de la Renaissance était le palais de l'impératrice Eugénie de Montijo, épouse de Napoléon III, accueille un Hôtel de charme de 40 chambres. Ce palais, reconstruit sous la tâche vigilant et prudent d'architectes, d'archéologues et restaurateurs spécialisée peut admirer les égouts romains, les murs arabes du XIVème siècle, les murs du XVIème siècle, caissons du XIVème et XVIème siècles dans lesquelles apparaissent les blasons de plus importantes familles de Tolède à l'époque.



Là bas aura lieu le cocktail de bienvenue le mercredi 26 Mars et l'Assemblée Générale Annuelle le samedi 29 Mars.

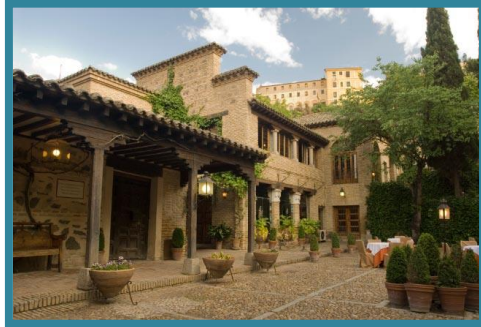
Chambre doublé à usage individuel, petit-déjeuner buffet et TVA inclus	95,00 €
Chambre double, petit déjeuner et taxe inclus	105,00 €
* Prix spéciaux pour l'utilisation de la SPA	

Si vous êtes intéressé par cette option, vous devez envoyer un e-mail à info@apdpe.es

HACIENDA DEL CARDENAL

Paseo de Recaredo, 24 - Toledo

<http://www.hostaldelcardenal.com>



Un ancien domaine cardinalice, avec 3000 m2 de jardin avec des arbres matures, entourant les tours et les toiles des ramparts arabes. Le restaurant a reçu la Plaque de Bronze du Ministère du Tourisme et le Prix du Tourisme de la Chambre de Commerce et d'Industrie de Tolède. Hostel del Cardenal abrite également un hôtel, trois étoiles, plein d'harmonie et de charme, situé dans le pavillon, construit en XVIIIème siècle par ordre du Cardinal Lorenzan. L'hôtel est situé dans le jardin supérieur. Le couloir couronné par l'emblème de la famille Lorenzana, abrite la réception de l'hôtel et mène à une salle de la seconde moitié du XVIIIème siècle.

Dans le restaurant sera le déjeuner de travail le jeudi 27 Mars.

L'Hôtel propose des chambres doubles à usage individuel, petit déjeuner et taxes inclus, pour 66,00 €. Pour confirmer la réservation doit contacter par téléphone 925 22 49 00 Ext 1 et se référer à verrouiller APDPE.

3.- RESTAURANT ALFILERITOS 24

C/ Alfileritos, 24 – Tolède

Situé dans le centre historique de Tolède, à la suite de la réhabilitation complète d'une maison noble typique de Tolède. Le bâtiment dispose de structures datant de XIVème siècle au XVIème siècle, selon le séjour. L'utilisation de l'acier et du verre comme éléments de construction ont donné au bâtiment une théâtralité unique dans les bâtiments de Tolède.

Là-bas il aura lieu la soirée du jeudi 27 Mars



4.- EL CIGARRAL DE LAS MERCEDES – Cena de Gala

Route de Piedrabuena, 72 - Tolède



Cigarral (maison de vacances avec vue sur Tolède) entouré de grands jardins, dans un cadre naturel exceptionnel, profiter des meilleures vues de la ville. L'origine du mot "cigarral" découle de la présence des cigales dans ces collines pendant les étés chauds de Tolède.

Des haut élites de Tolède occupaient le réglage de la ville avec des pâturages et des palais de plaisance dans la vallée du Tage, tandis que les

élites instruites (clergé, noblesse de tout citoyen) ont opté pour le champ actuel des cigarras pour construire des espaces dédiés, d'abord au loisir et plus tard (XVIIIème siècle), à la culture de jardins, de fruits et légumes. Il était au XXème siècle, lorsque, de nouveau, les Cigarras ont connu un autre changement, devenant divertissement ou des résidences privées.

La vieille maison de ferme a été conçue pour créer un nouvel espace, véritable reflet du style et du caractère du Cigarral de las Mercedes, unissant l'élégance et le confort.

Dans le Cigarral de las Mercedes il y aura lieu le dîner de gala le vendredi 28 Mars.

5.- RESTAURANT KUMERA

C/ Alfonso X, El Sabio, 2 – Toledo

Le restaurant Kumera a commencé son histoire en 2005 avec l'objectif principal de fournir un soin méticuleux dans le choix des matières premières sélectionnées et un service élégant. Il prend en charge à la fois la qualité et la quantité des plats, faisant un mélange parfait de saveurs, de textures et de présentation. La sélection minutieuse et une grande sélection de la carte, démontrent l'engagement continu de maintenir l'identité culinaire.



Dedans il y aura lieu le déjeuner facultatif du samedi 29 Mars

6.- TOLÈDE DES TROIS CULTURES

Après la journée de congrès du jeudi 27 Mars, nous marcherons à travers les quartiers et extérieur des monuments les plus représentatifs des trois religions coexistaient à Tolède au Moyen Age: juive, chrétienne et musulmane.



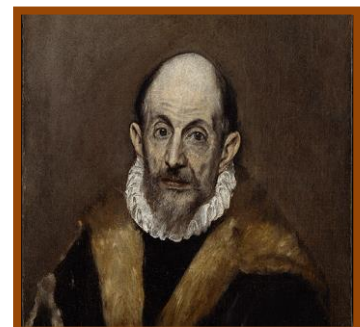
On ira par le réseau de voies sombres, si caractéristique de la ville! l'introduction d'éléments hérités des trois cultures qui ont vécu à Tolède, avec des arrêts aux endroits les plus appropriés pour contempler la beauté d'une rue, d'un bâtiment, des

éléments curieux ou entendre une légende ou des anecdotes.

7.- EL GRIEGO DE TOLEDO

Museo de Santa Cruz – C/ Miguel de Cervantes, 3 – Toledo

Étonnamment, il n'a jamais fait une exposition sur Le Greco à Tolède. En 1902, la première exposition sur l'artiste au Museo del Prado a eu lieu et, depuis lors, la figure de l'artiste s'est fait connaître par des expositions dans le monde, mais jamais à Tolède, sa ville. Le Musée de Santa Cruz accueillera, avec les espaces





appelés Espaces Greco, la plus grande exposition jamais organisée du travail du peintre.

La visite de cette exposition sera le Vendredi 28 Mars, à 16h00.

Le coût total du Congrès pour les membres de la APDPE est de 195,00 € et comprendra:

- ✓ La participation à des conférences et des tables rondes
- ✓ Cocktail de bienvenue, 26/03/14
- ✓ Brunch, 27/03/14
- ✓ Dîner, 27/03/14
- ✓ Brunch, 28/03/14
- ✓ Dîner de Gala, 28/03/14
- ✓ Coffees breaks
- ✓ City Tours

Vous trouverez bientôt le programme complet et le formulaire d'inscription.